

Altai, 2002

Erkki Luoma-aho







Борис

Борис Слово
В МАЛО ШИКИ
ИЗ Л. П. П. П. П. П.
В. П. П. П. П. П.

Борис
Слово

Борис

Борис

Борис

Борис

Борис















































MAEVI



WAWA

MAEVI

MAEVI

































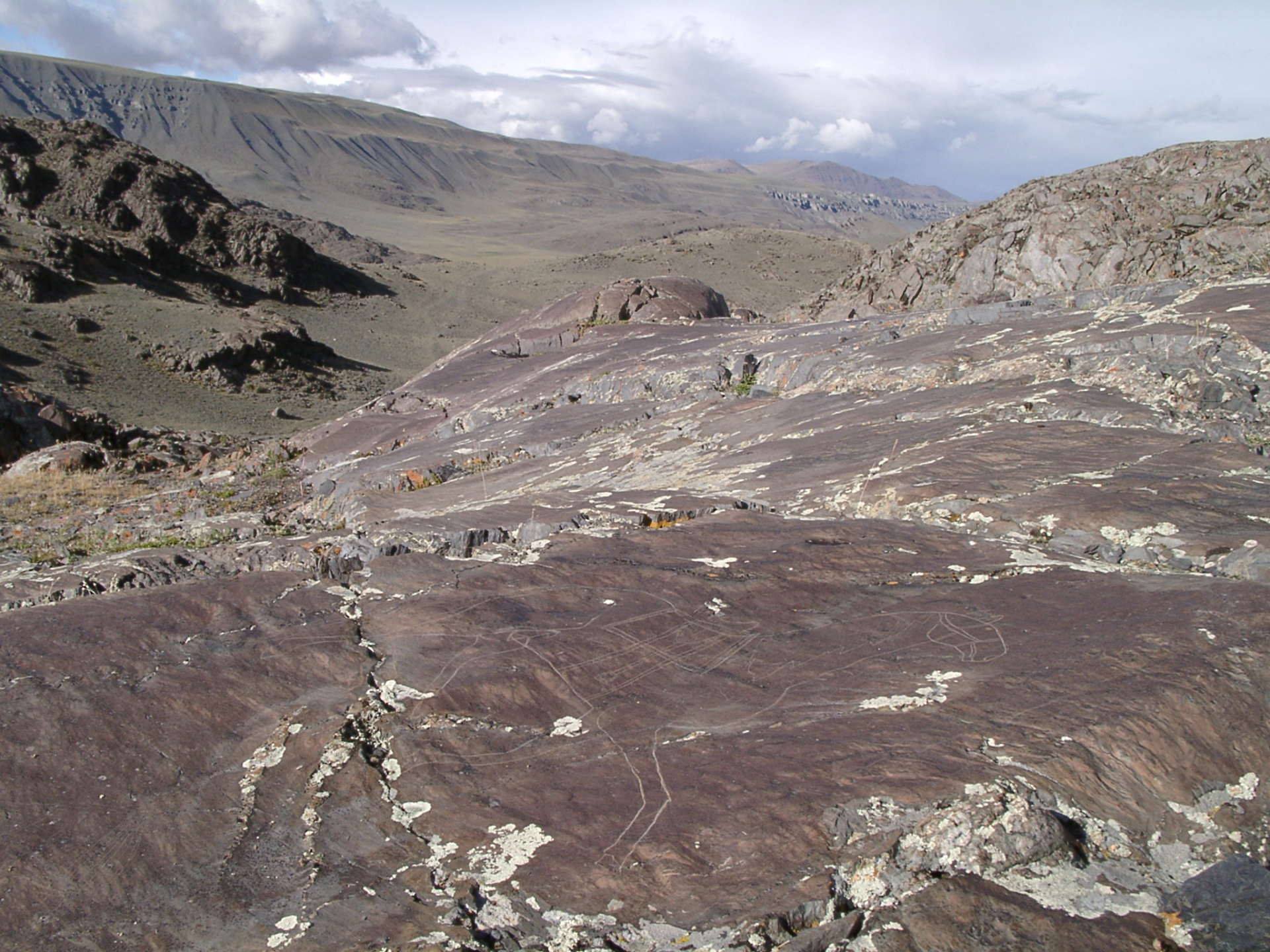


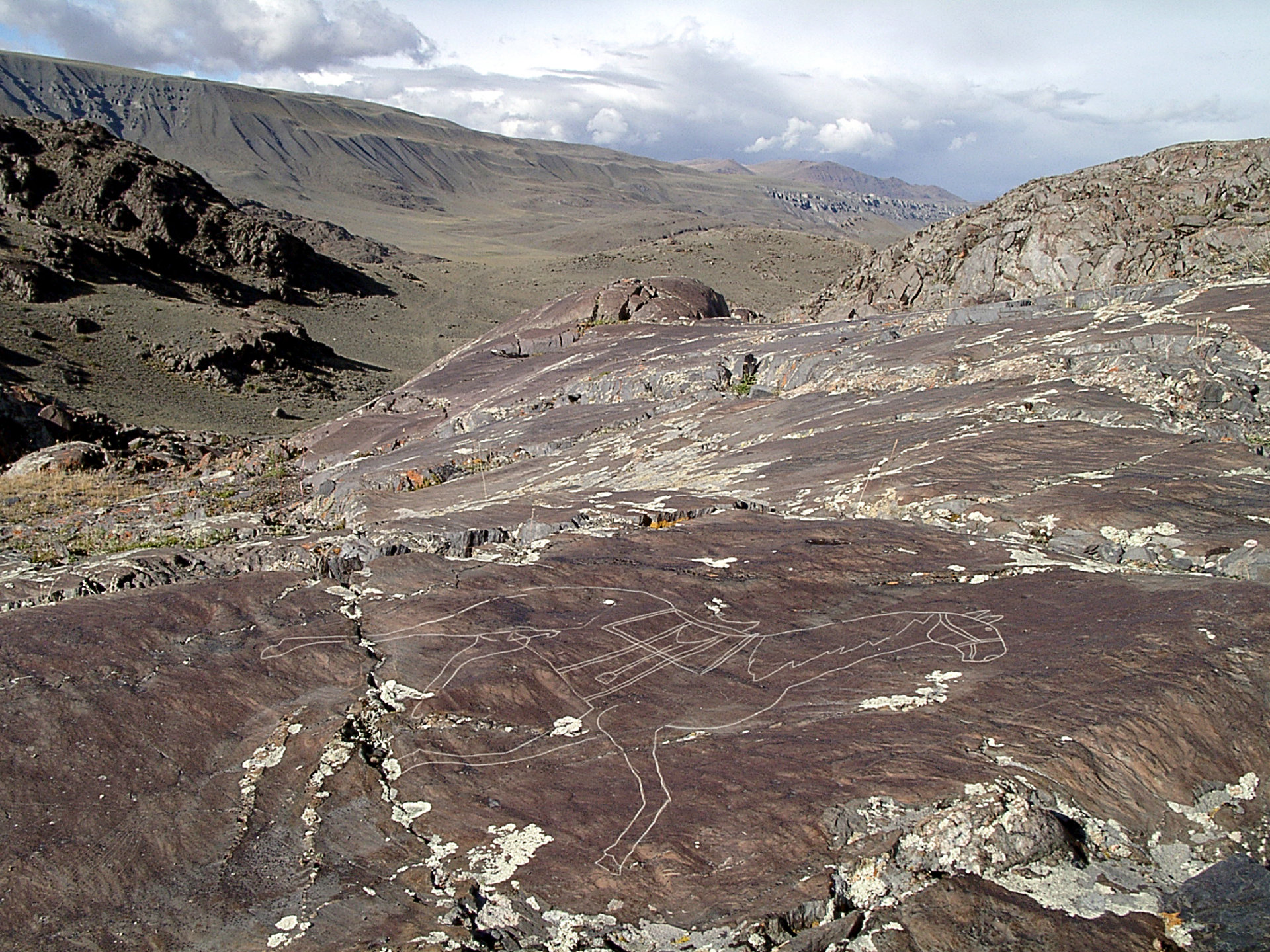










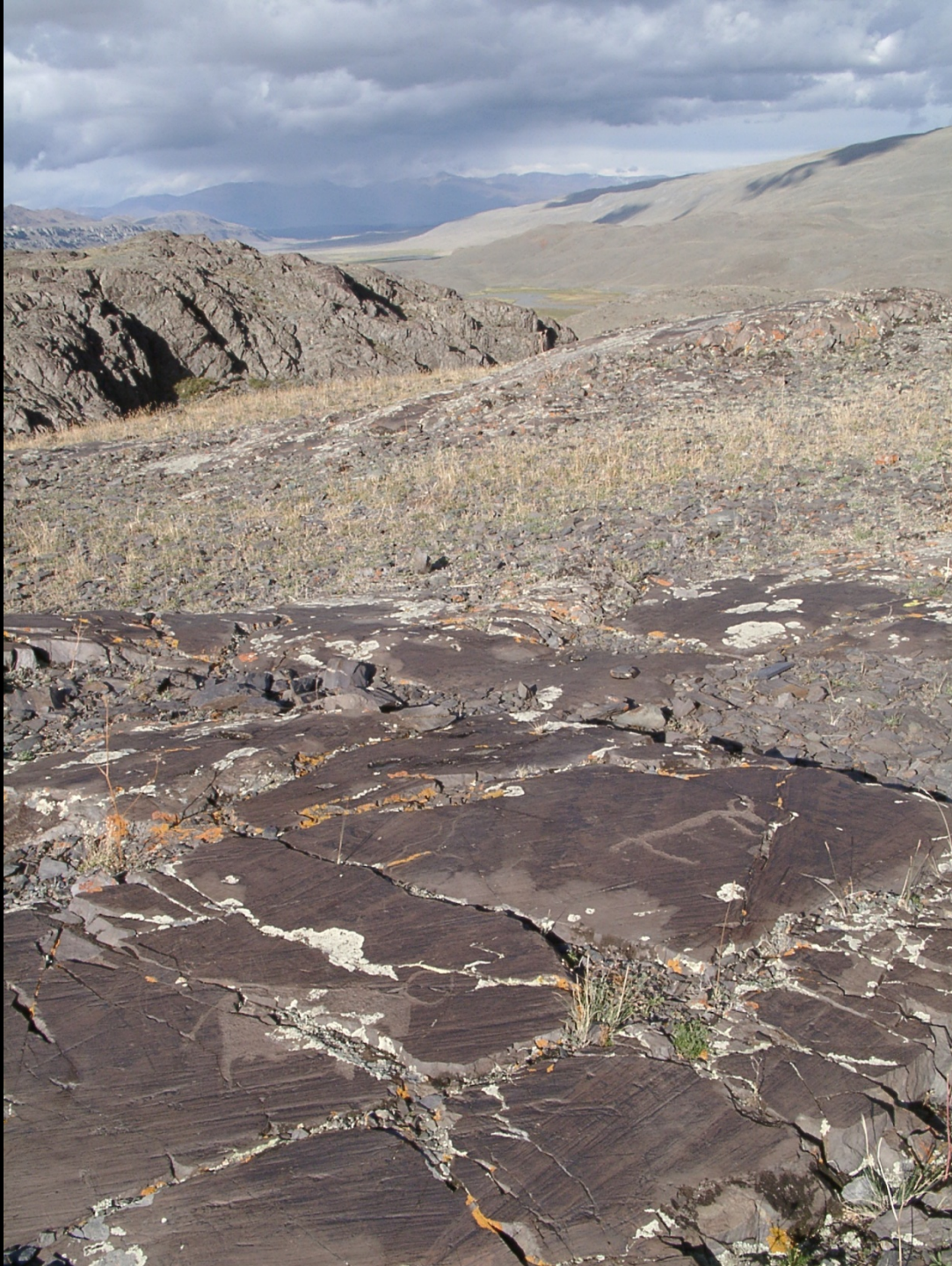






































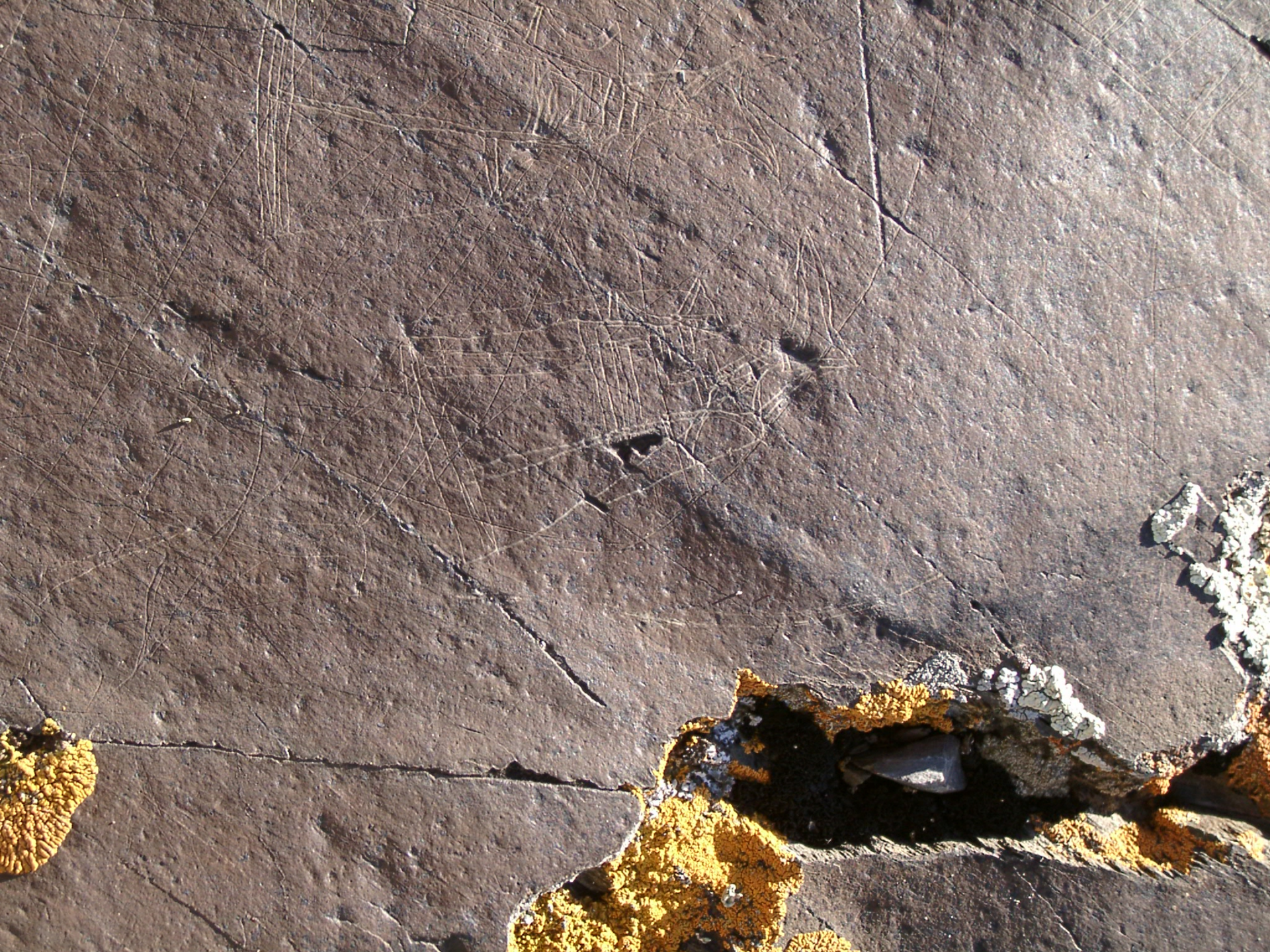


































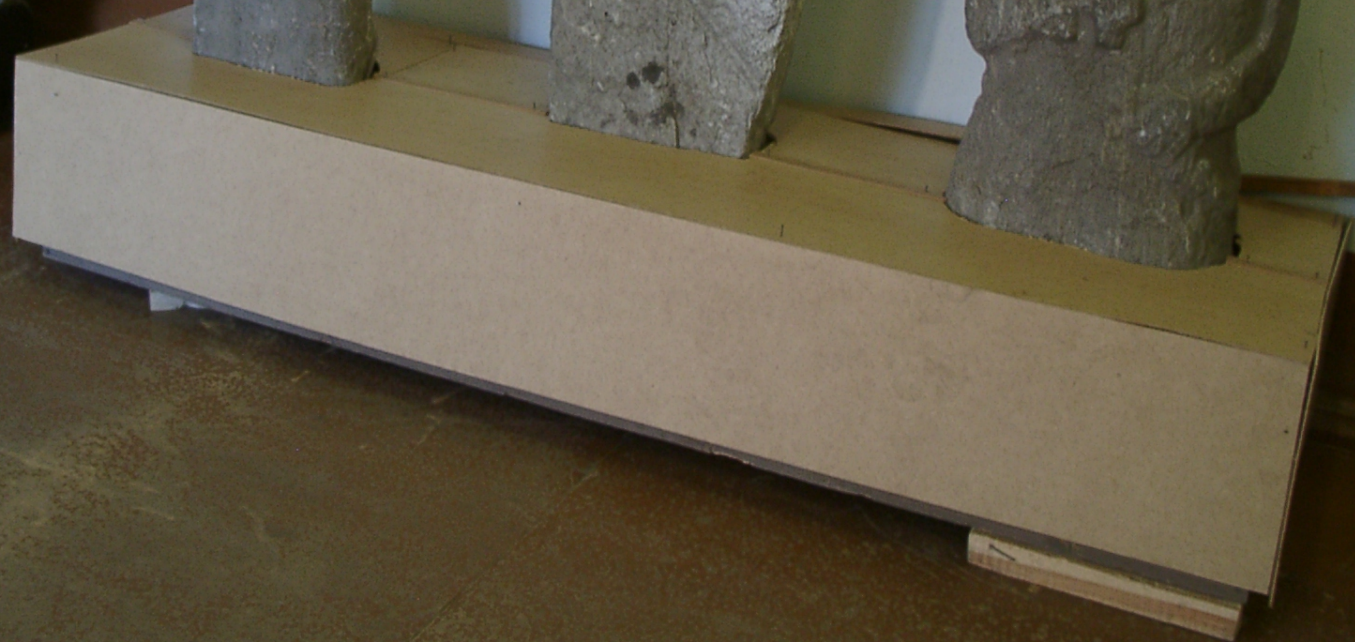












Вид на северную стенку
ямы среднего палеолита
№ 10. 1925 г.



Портретная реконструкция
облика человека ямы Врангеля
на основании находки для Сибири
Андреевичем Габриэлем



ФОТОПАНОРАМА
ямы на 1. Врангеля и 2. Врангеля № 1.
1925 г. (на 1. Врангеля и 2. Врангеля № 1.)

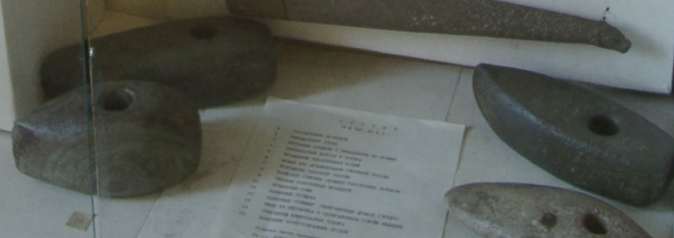


СКОТА НА МАКИНТА
(яма Врангеля № 1)





ПЛАСТИЧЕСКАЯ РЕКОНСТРУКЦИЯ
С НЕОЛИТИЧЕСКОГО ПЕРИОДА ИЗ
МОГИЛЬНИКА НА ОЗ. ИТКУЛЬ.
(Липецкая область, окрест. оз. Иткуль,
Рассвет среднеолитического периода,
Калужская (С. П. Москаль)



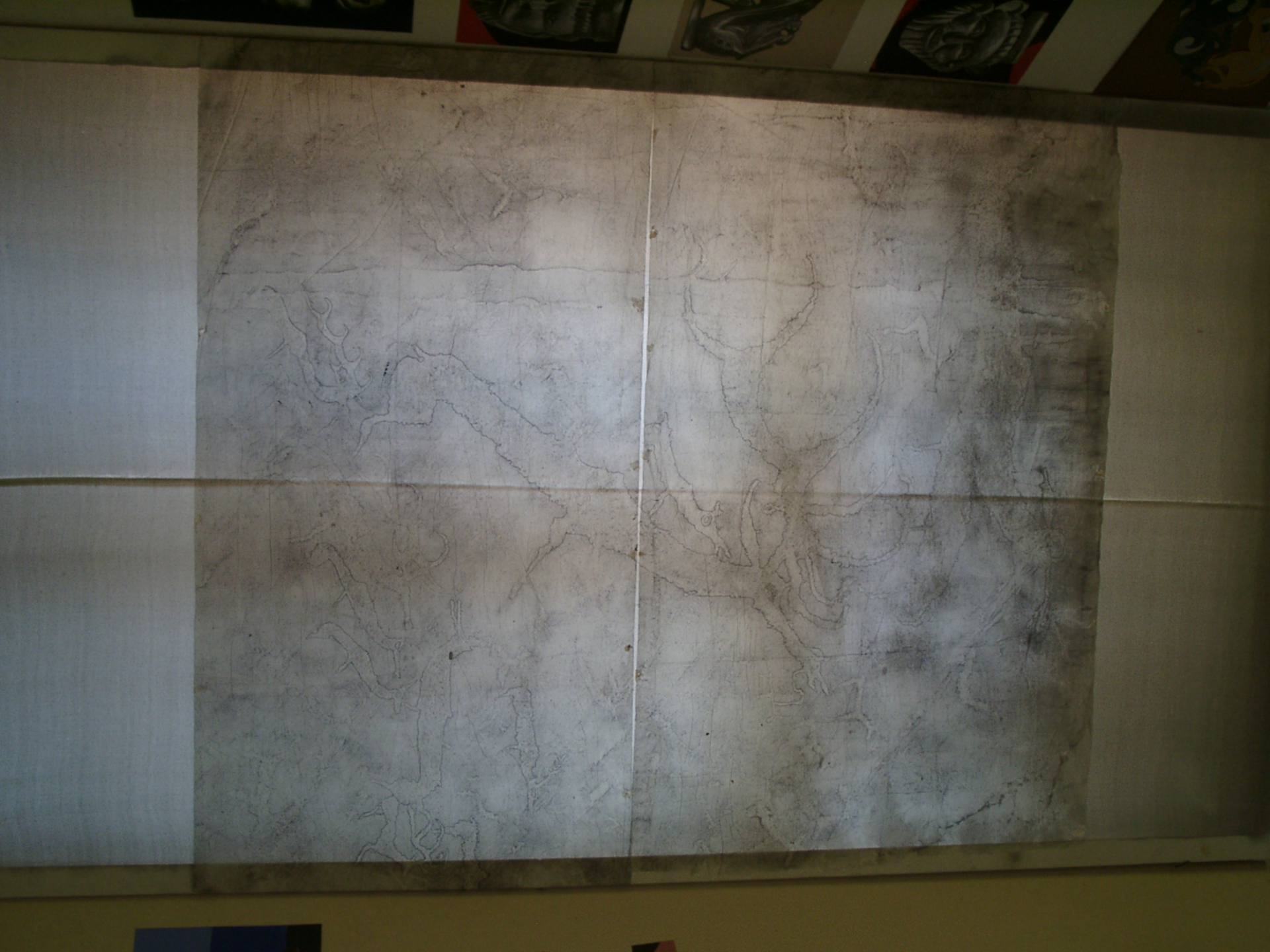
Информационная таблица с описанием экспонатов, включая названия предметов, их материалы и краткие характеристики.















Область верхней части
древне-горского изваяния
VI - VII вв. н.э.









Small rectangular label with illegible text, likely a specimen identification tag.



До принятия христианства, религиозной идеологией алтайцев являлся шаманизм, возникший еще в глубокой древности. Для шаманизма, как религии, характерны следующие главные признаки:

Наличие особых лиц—служителей культа, так называемых шаманов или „камов“.

Особый ритуал и приемы действий—„камлание“, которые сводятся к искусственно вызываемому нервно-истерическому припадку шамана, в момент которого он, якобы, общается с духами. Все это сопровождалось пляской, пением, ударами в бубен, доводящими до экстаза шамана и гипнотизировавшими зрителей.



















